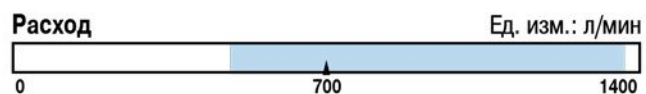
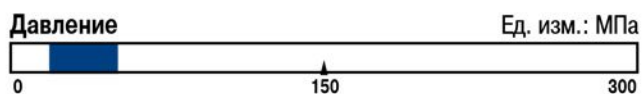
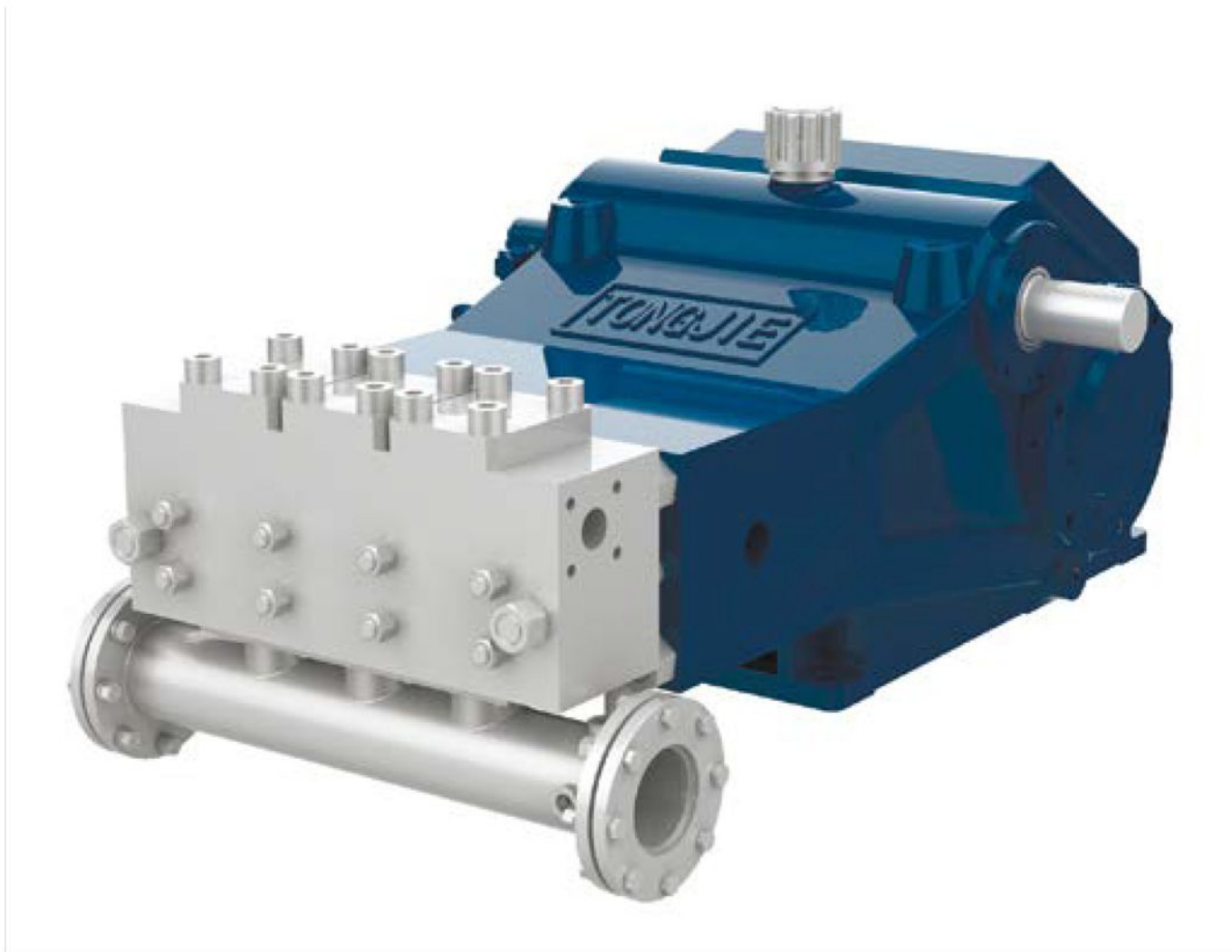


Плунжерный насос высокого давления 450TJ3



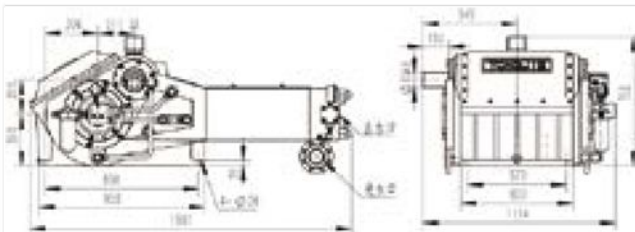
Характеристики насоса

Максимальная мощность за счёт трех плунжеров; сочетание нескольких типов гидравлических частей; компактная конструкция, высокий КПД; изготовлен с применением ведущих мировых технологий; комплексная многоточечная система принудительной смазки, удобство в эксплуатации и при техническом обслуживании, низкий уровень шума.

Область применения



Размеры



Плунжерный насос высокого давления 450TJ3. Стандартные значения мощности приводного двигателя

Диаметр плунжера (мм)	Частота вращения вала приводного двигателя: 1480 об./мин Частота вращения вала насоса: 422 об./мин (i=3,5)					Частота вращения вала приводного двигателя: 1480 об./мин Частота вращения вала насоса: 362 об./мин (i=4,09)				
	теоретический расход л/МИН	номинальная мощность м ³ /ч	315 кВт	355 кВт	400 кВт	теоретический расход л/МИН	номинальная мощность м ³ /ч	315 кВт	355 кВт	
65	587,8	35,3	29 МПа	33 МПа	38 МПа	504,3	30,3	34 МПа	38 МПа	
70	681,8	40,9	25 МПа	29 МПа	33 МПа	584,8	35,1	30 МПа	33 МПа	
75	782,6	47,0	22 МПа	25 МПа	28 МПа	671,4	40,3	26 МПа	28 МПа	
80	890,5	53,4	19 МПа	22 МПа	25 МПа	763,8	45,8	23 МПа	25 МПа	
85	1005,2	60,3	17 МПа	19 МПа	22 МПа	862,3	51,7	20 МПа	22 МПа	
90	1127	67,6	15 МПа	17 МПа	20 МПа	966,7	58,0	18 МПа	20 МПа	

Плунжерный насос высокого давления 450TJ3. Стандартные значения мощности приводного дизельного двигателя

Диаметр плунжера (мм)	Частота вращения вала приводного двигателя: 1800 об./мин Частота вращения вала насоса: 514 об./мин (i=3,5)					Частота вращения вала приводного двигателя: 1800 об./мин Частота вращения вала насоса: 440 об./мин (i=4,09)				
	теоретический расход л/МИН	номинальная мощность м ³ /ч	500 кВт	600 кВт	700 кВт	теоретический расход л/МИН	номинальная мощность м ³ /ч	500 кВт	600 кВт	700 кВт
65	716	43,0	24 МПа	30 МПа	36 МПа	612,9	36,8	29 МПа	35 МПа	38 МПа
70	803,4	49,8	21 МПа	26 МПа	31 МПа	710,8	42,6	25 МПа	30 МПа	33 МПа
75	953,2	57,2	18 МПа	22 МПа	27 МПа	816,0	49,0	21 МПа	26 МПа	28 МПа
80	1084,6	65,1	16 МПа	20 МПа	24 МПа	928,4	55,7	19 МПа	23 МПа	25 МПа
85	1224,4	73,5	14 МПа	17 МПа	21 МПа	1048,1	62,9	17 МПа	20 МПа	22 МПа
90	1372,7	82,4	12 МПа	16 МПа	19 МПа	1175,1	70,5	15 МПа	18 МПа	20 МПа